

Informations et inscriptions :

ADERA

Le Moulin

70 120 Gourgeon

Tél : 03 84 92 12 86

Courriel : f.bouveret@adera.asso.fr

Site internet : www.adera-asso.fr



Visites gratuites
Inscription obligatoire
(coordonnées ci-dessus ou par retour de mail).

ATTENTION, pour le repas :



Vaccination, test PCR ou antigénique de moins de 72heures.

Visites organisées en collaboration avec l'ARIC

Financées par

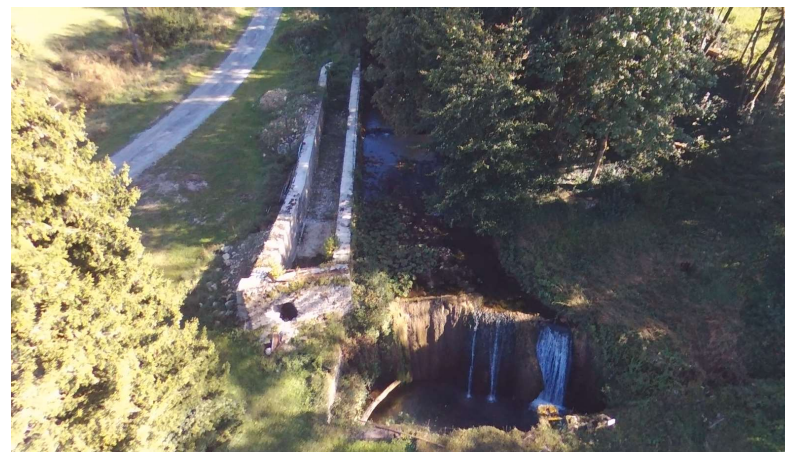


Visites organisées dans le cadre de la mission de conseils et d'animation sur l'hydroélectricité, assurée en partenariat entre l'association ADERA, la Direction régionale Bourgogne-Franche-Comté de l'ADEME et la Région Bourgogne-Franche-Comté.

<https://rencontre-hydro-bfc.site.ademe.fr/nos-ressources.htm>

SAMEDI 27 NOVEMBRE 2021

Visites de centrales hydroélectriques



Travaux sur le canal de mise en charge de la centrale du Martinet du Haut – Salins-les-Bains

Journée de visites hydroélectricité sur le département du Jura



pour le repas

Pour venir, pensez au covoiturage.

(La liste des participants vous sera envoyée quelques jours avant la visite afin de pouvoir vous organiser).

Suivant la météo, pensez à vous munir de bottes / chaussures et vêtements adaptés.

Rendez-vous à 9h15 au moulin de Vadans (39600)

① 9h15 : Visite de l'installation hydroélectrique du moulin de Vadans.

Moulin de Charbonnières, 39600 Vadans.

Pour s'y rendre : Entre Mont-Sous-Vaudrey et Arbois, prendre la D9 en direction de Vadans. Le moulin se trouve à droite avant l'entrée du village.

Acheté en 2010, le moulin a fait l'objet de gros travaux de rénovation. Au niveau de la centrale, M. Emmanuel Dubat a fait rénover et réinstaller une turbine Kaplan simple réglage d'occasion. La turbine installée en dérivation de la Cuisance utilise 2 m³/s sous 3 m de chute. Un dégrilleur à bras et un nouvel automatisme ont également été mis en place. Sous contrat H16, la puissance de 45 kW permet une production moyenne de 182 000 kWh/an, soit l'équivalent de la consommation de 67 foyers (hors chauffage et eau chaude).

Départ 10h30

② 11h00 : Visite du moulin de Courcelles à Arbois (39600)

2 avenue Pasteur, 39600 Arbois.

Pour s'y rendre : Prendre la D469, sur la gauche en direction d'Arbois. En arrivant à Arbois, au stop, prendre à gauche et se garer sur le parking du supermarché « ATAC ». Le moulin se trouve à 300 m, en direction du centre-ville, au niveau du pont en face de la maison Pasteur.

Anciennement moulin à farine sur la Cuisance, le site a été acquis par M^{me} Barrett en 2016. En 2017-2018, le propriétaire a rééquipé la chambre d'eau d'une turbine Kaplan double réglage de marque Watec-Hydro, munie d'une génératrice basse vitesse. La turbine utilise 3,5 m³/s d'eau sous 3,20 m de chute pour une puissance de 83 kW. En 2021, l'installation a été équipée d'un dégrilleur à bras automatique.

Sous contrat H16, la production moyenne est d'environ 250 000 kWh/an, soit l'équivalent de la consommation de 92 foyers (hors chauffage et eau chaude).

Fin 12h15

③ 12h30 : Repas au restaurant « La finette »

22 avenue Louis Pasteur, 39600 Arbois

Entrée du restaurant à 100 m, en repartant en direction du parking.

Repas comprenant apéritif, entrée, plat, dessert, boissons et café.

(Repas partiellement pris en charge par l'ADEME). Coût restant à charge : 20 €, à régler sur place

**Contactez au plus tôt l'ADERA
de préférence par mail : f.bouveret@adera.asso.fr
en indiquant vos coordonnées complètes
(ou à défaut par téléphone au 06 29 78 81 49)
pour réserver votre (ou vos) repas.
(Réservation obligatoire, au plus tard le dimanche 21 novembre)**

Préciser si repas végétarien, sans gluten ou sans porc.

④ 14h30 : Visite de la centrale de Fonteny (39110).

Pour s'y rendre : Traverser le centre-ville d'Arbois, prendre la direction de Mesnay, au niveau de l'église de Mesnay, prendre à gauche, la D107, en direction de Chilly-sur-Salins. A 14 kms, après le passage à niveau, dans le hameau, prendre le chemin à gauche en direction de « l'Auberge du Comtois ». A Pont-d'Hery, prendre la D467 à gauche, traverser tout le village de Pont-d'Héry (500m) et à la sortie, tourner à droite en direction de Fonteny. Après 1,5 km vous arriverez à destination (site de l'ancienne scierie).

En 1979, le site a été équipé d'une turbine crossflow de marque Ossberger qui peut utiliser 1 m³/s d'eau de la Furieuse, sous 13,50 m de chute. L'installation est équipée d'un dégrilleur à chaînes. La centrale a été rénovée par Christophe Guy et son cousin Jean-Claude Guy en 2009. La puissance maximum est de 100 kW et la production moyenne est d'environ 220 000 kWh/an, soit l'équivalent de la consommation de 81 foyers (hors chauffage et eau chaude).

Départ 15h45

⑤ 16h00 : Visite d'une centrale en travaux à Salins (39110)

"Le Martinet du Haut" 39 110 Salins-les-Bains.

Pour s'y rendre : En redescendant en direction de Salins-les-Bains par la D467, à 3 kms, juste après la pancarte « Bracon » prendre le chemin à droite indiquant « le Martinet du Haut », contourner la maison et se garer sur le parking.

Sur le site du Martinet du Haut, la société Jiléo réalise la construction d'une centrale hydraulique sur la Furieuse. Les travaux en sont en phase de réalisation du génie civil. La centrale sera équipée d'un dégrilleur horizontal, d'une turbine crossflow de marque Ossberger, d'une conduite forcée de 80 m de long et de 900 mm de diamètre et turbinera 1,2 m³/s d'eau sous 10,22 m de chute. La puissance sera de 90 kW et la production moyenne attendue de 210 000 kWh/an, soit l'équivalent de la consommation de 77 foyers (hors chauffage et eau chaude).