

REHABILITATION DU MOULIN DU HARAS



Philippe BOUROTTE

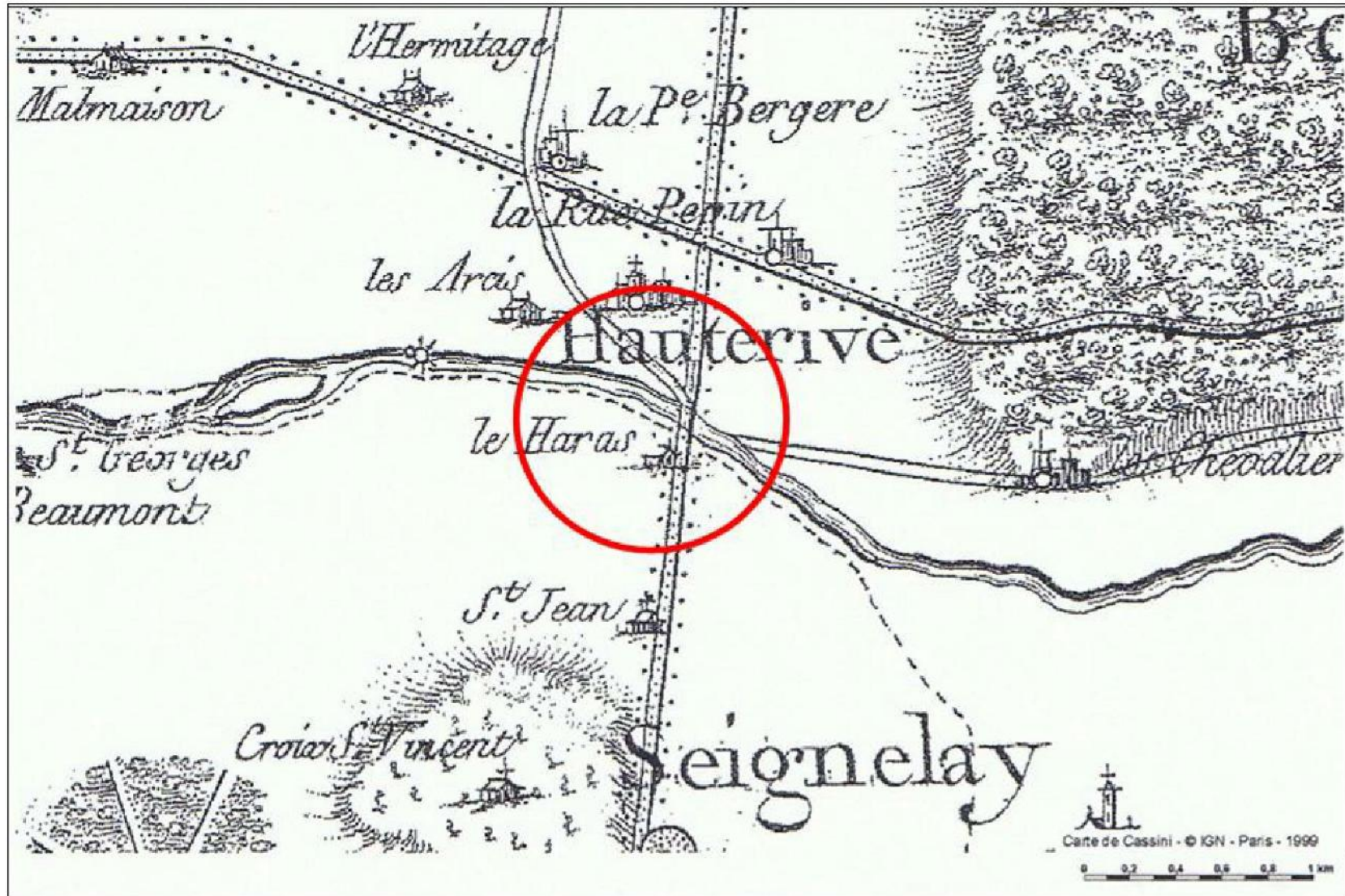
SARL ÉNERGIE 1089

Futur exploitant à Hauterive (89)

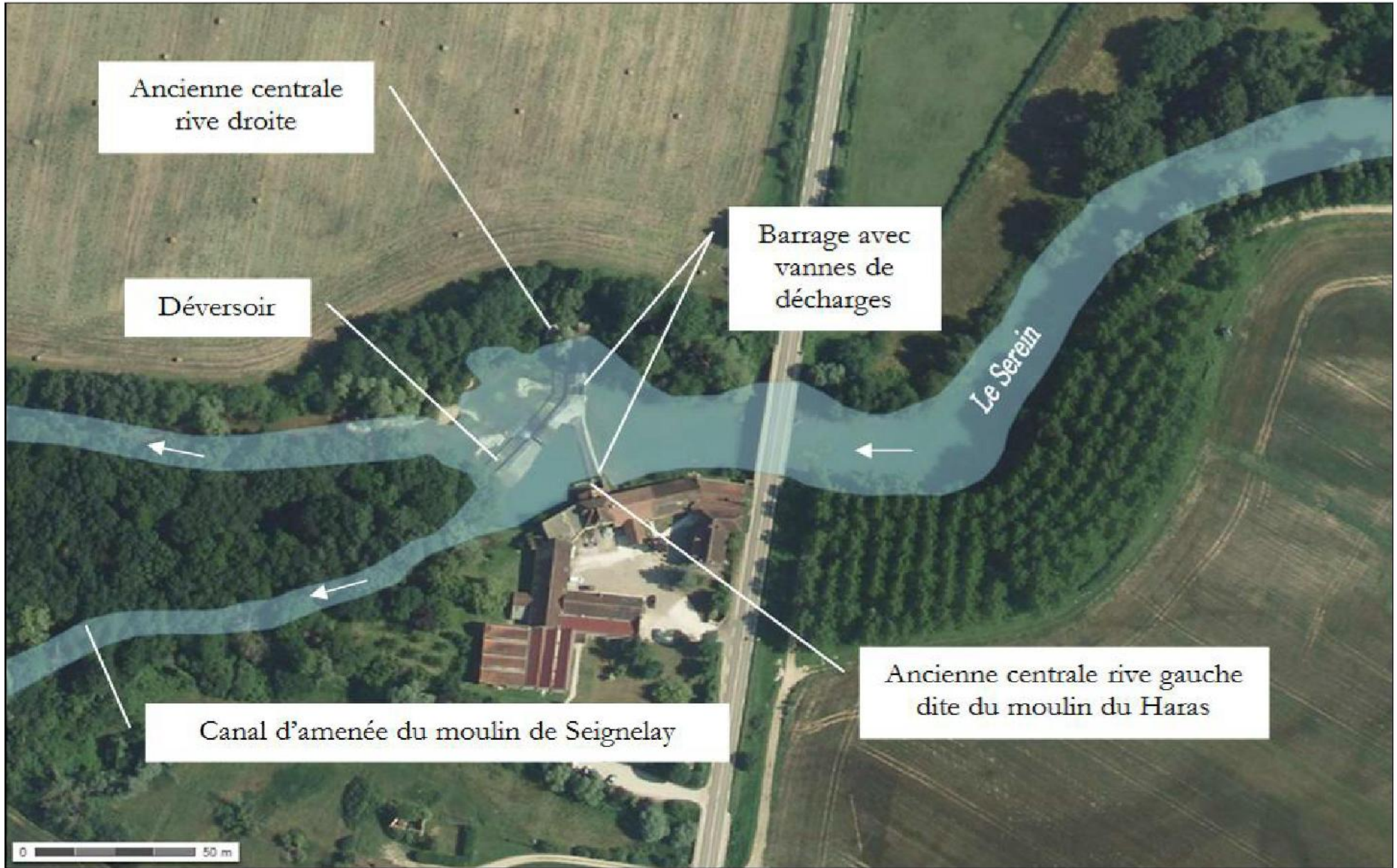
Montage d'un projet : réussites et difficultés

Site	Moulin du Haras
Lieu	Hauterive (89)
Cours d'eau / classement	Le Serein
Classement environnement	liste 1 + liste 2
Module inter-annuel	10 m ³ par seconde
mise en service	Avril 2015 : début des travaux Septembre 2015 : fin des travaux
Hauteur de chute	3.40 m brute (2.80 m au débit d'équipement)
Débit turbinable	12 m ³ par seconde
Puissance autorisée	350 kW
Turbine(s)	2 vis hydrodynamiques de 130 kW soit 260 kW
Production annuelle	850 000 kWh / an (prévisionnel)
Équivalence énergétique	Consommation annuelle (hors chauffage et eau chaude) de 310 familles (source CEREN et REMODECE, base : 2 700 kWh/an)
Passé à poissons	Oui (obligatoire)

REHABILITATION DU MOULIN DU HARAS



Montage d'un projet : réussites et difficultés



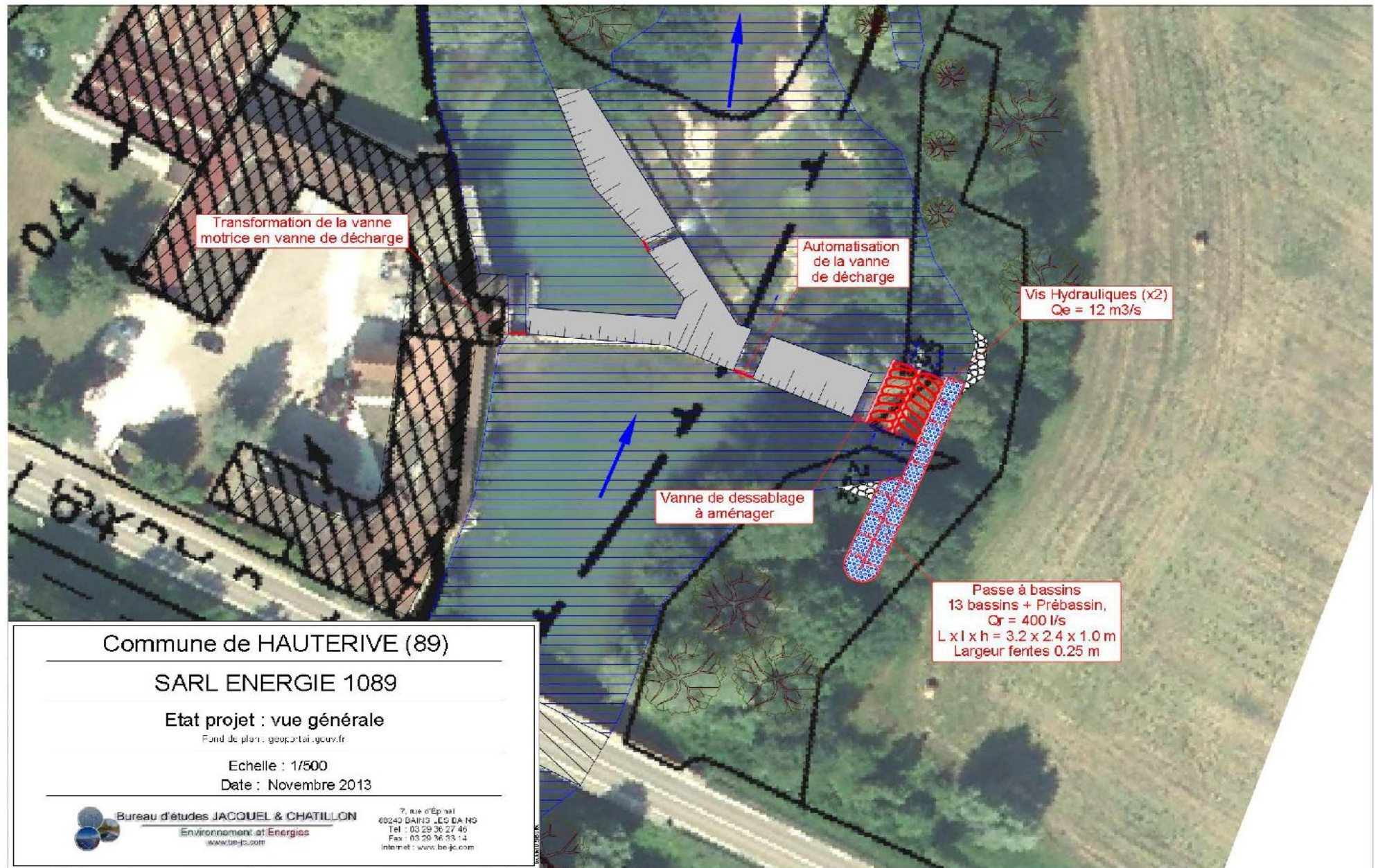
Montage d'un projet : réussites et difficultés



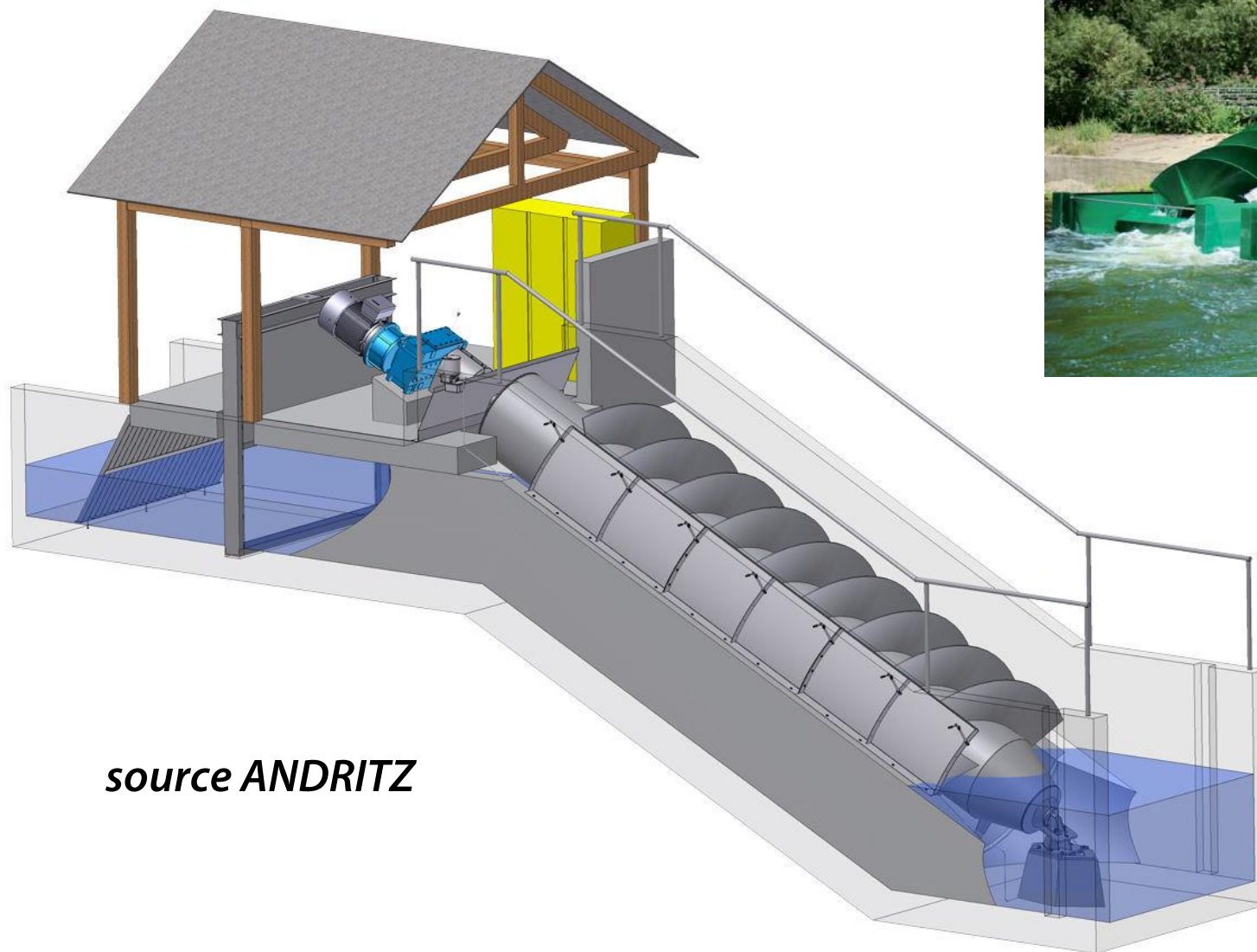
Montage d'un projet : réussites et difficultés



Montage d'un projet : réussites et difficultés



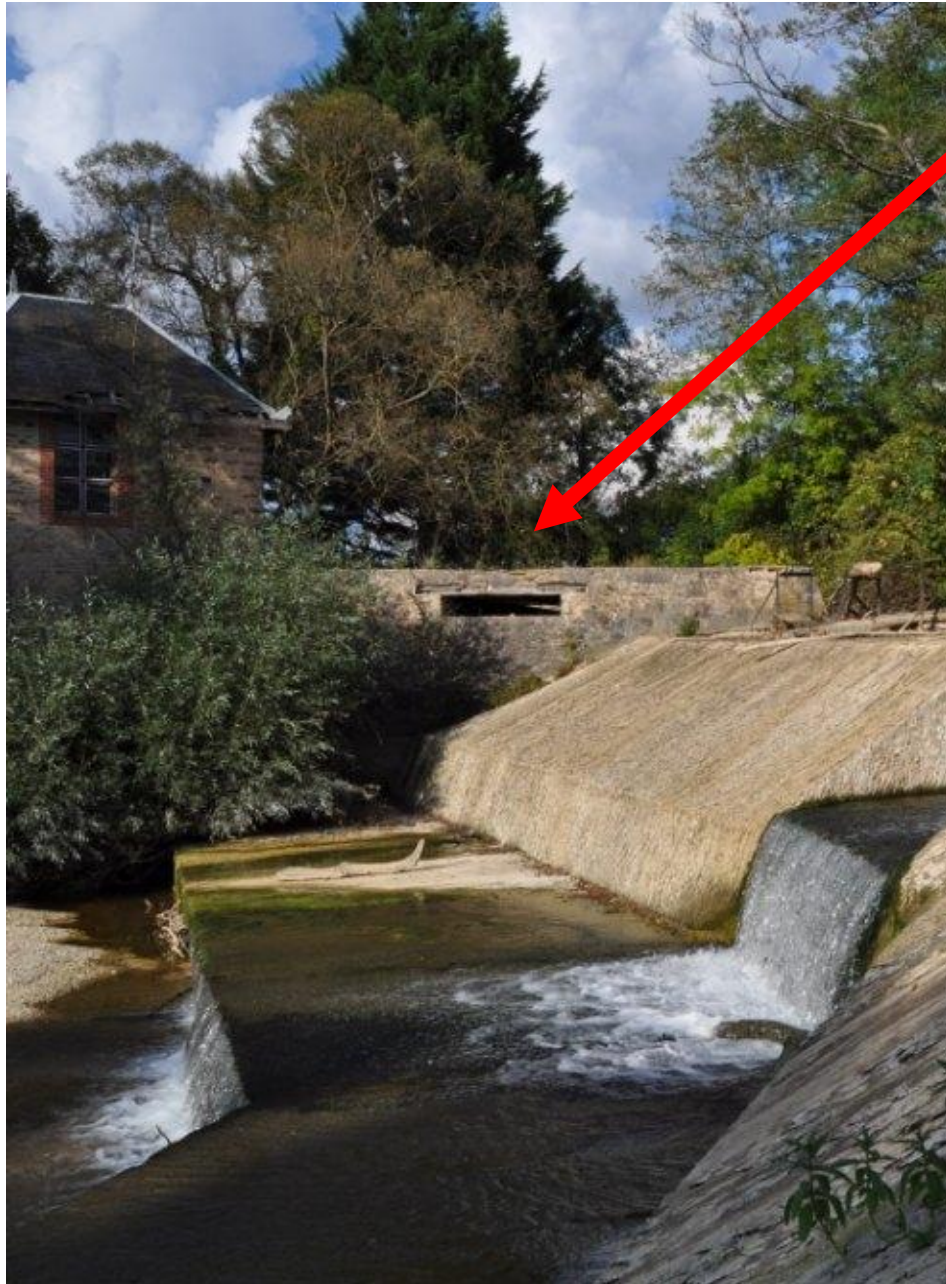
Vis hydrodynamique



source ANDRITZ



Montage d'un projet : réussites et difficultés



**zone d'implantation
des vis hydrodynamiques
et de la passe à poissons**

REHABILITATION DU MOULIN DU HARAS

Implantation de la **passé à poissons** et des **2 vis hydrodynamiques**

