

Réhabilitation du moulin de Lugny-les-Charolles (71)



Pierre CHAMBREUIL
Association des Amis du Moulin
de Lugny-les-Charolles (71)

Réhabilitation du moulin de Lugny-les-Charolles (71)



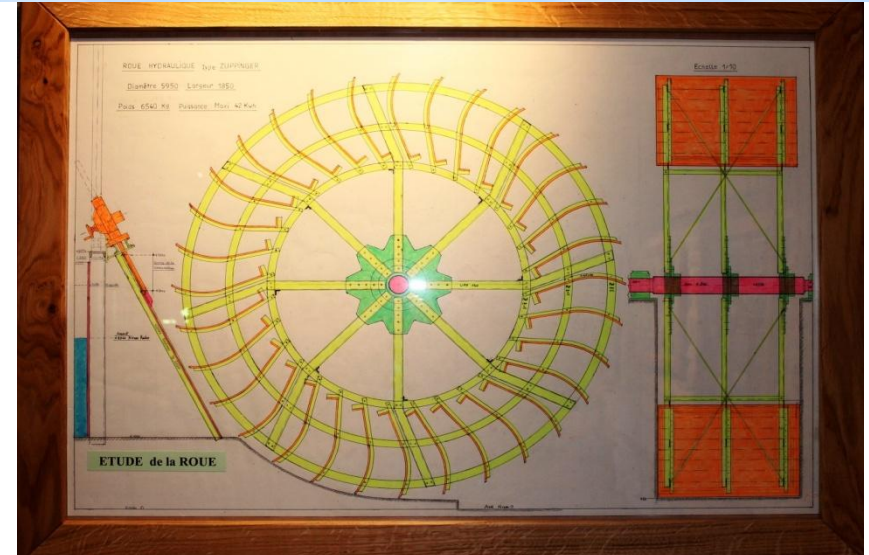
Réhabilitation du moulin de Lugny-les-Charolles (71)



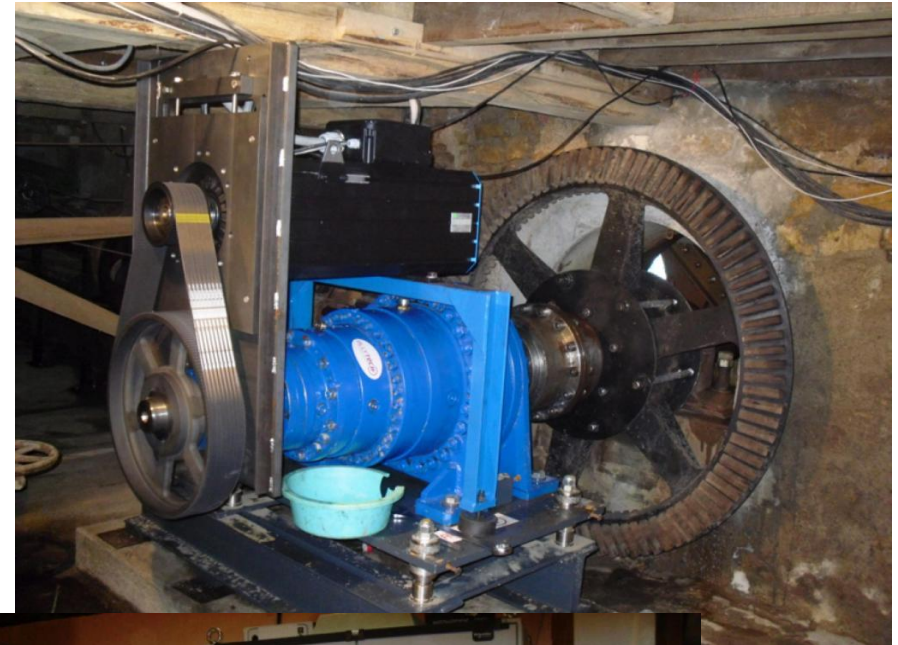
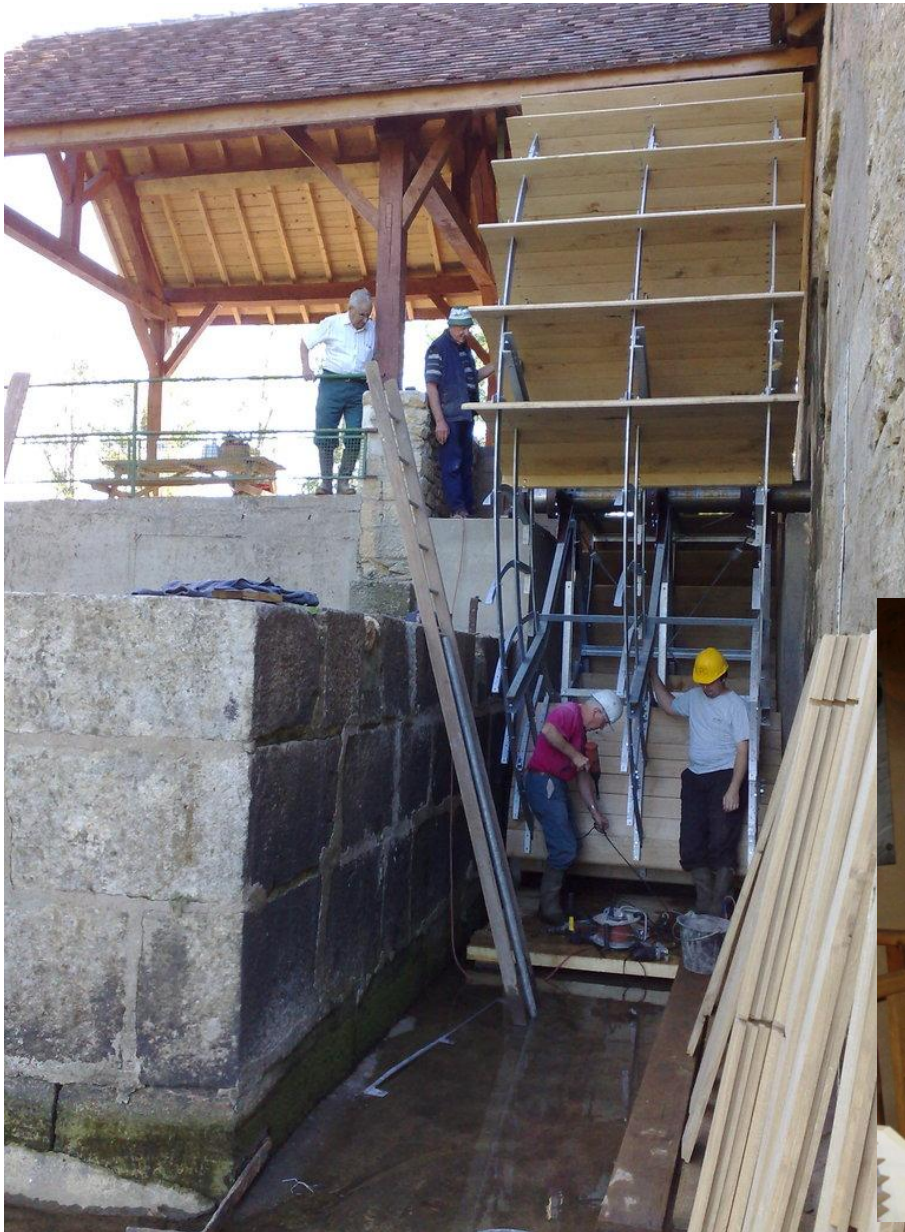
Réhabilitation du moulin de Lugny-les-Charolles (71)



Auto construction d'une roue ZUPPINGER de 30 kW



Réhabilitation du moulin de Lugny-les-Charolles (71)



Site	Moulin de Lugny-les-Charolles (71)
Cours d'eau	L'Arconce
Classement Code Envir.	liste 1
Module inter-annuel	5 m³ par seconde
Mise en service	Aout 2011 (premier tour de roue) Raccordement réseau septembre 2013
Hauteur de chute	2,36 m
Débit turbinable	5 m³ par seconde (totalité du module / sans dérivation)
Puissance autorisée	36 kW hydraulique (fondé en titre)
Puissance installée / Turbine	roue ZUPPINGER de 30 kW maxi (puissance moyenne 13,5 kW)
Production annuelle	140.000 kWh/an en fonctionnement optimal (107.000 kWh sur les 2 dernières années)
Équivalence énergétique	consommation annuelle de 52 foyers (électricité spécifique / base REMODECE 2.700 kWh/an/foyer)
Tarif d'achat	H07 – 2 composantes (Eté : 7,265 ct € / Hiver : 15,313 ct €)
Passe à poissons	non

Montage d'un projet : CONSTRUIRE SON PLAN DE FINANCEMENT

DETAILS DES INVESTISSEMENTS

Montant HT

Hors études et fabrication de la roue
(financés antérieurement dans le cadre de la restauration du moulin)

OBJET	MONTANT	%
Centrale et vannages	158.000 €	72 %
Nouvelle ligne électrique (imposée)	46.300 €	21 %
Travaux de rivière, protections et signalisations	14.300 €	7 %
TOTAL	218.600 €	100 %

Montage d'un projet : CONSTRUIRE SON PLAN DE FINANCEMENT

DETAILS DU FINANCEMENT

OBJET	MONTANT	% (sur coût total)
Subvention du Conseil régional de Bourgogne (PECB* 2012) production d'énergie renouvelable (aide maxi : 65% sur assiette)	79.200 €	36 %
Subvention du SYDESL	50.000 €	23 %
Subvention du Conseil général de Saône-et-Loire	14.700 €	7 %
Aides diverses	2.900 €	1 %
Emprunt moyen terme / 4,4 % sur 15 ans (+ prêt court terme de 131.000 € à 3,80 % sur 1 an)	71.800 €	33 %
Autofinancement	0 €	0 %
TOTAL	218.600 €	100 %

* PECB : Programme Énergie Climat Bourgogne (programme conjoint ADEME et Conseil régional de Bourgogne)

Montage d'un projet : CONSTRUIRE SON PLAN DE FINANCEMENT

CHARGES et DEPENSES ANNUELLES	MONTANT	% (sur coût total)
Remboursement de prêt	6.976 €/an	54 %
Assurances (Resp. Civile / Bris de machine / Pertes de recettes)	2.054 €/an	16 %
Internet	690 €/an	5 %
Contrat d'entretien	550 €/an	4 %
EDF	430 €/an	3 %
Amortissement et divers	2.300 €/an	18 %
TOTAL	13.000 €/an	100 %

RECETTES ANNUELLES : entre 14.000 et 15.000 €/an (pour 140.000 kWh/an)

TARIF D'ACHAT : H07 à 2 composantes - ETE : 7,265 cts € / HIVER : 15,313 cts €